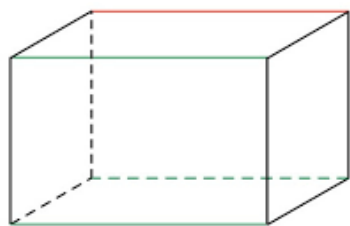
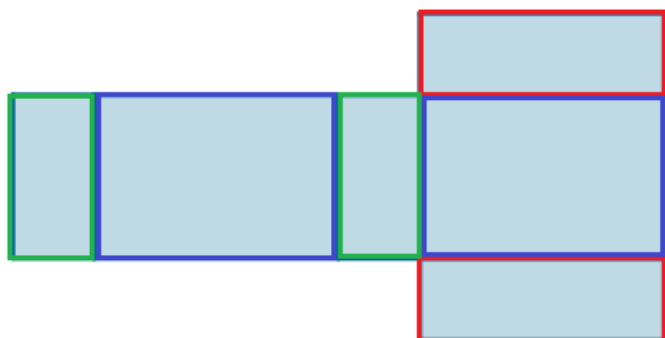


Temat: SIATKI BRYŁ 4-6.04.2020r.

W każdym prostopadłościanie możemy wskazać sześć ścian w kształcie prostokąta. Rozetnijmy pudełko w kształcie prostopadłościanu. Rozłóżmy otrzymane elementy na płaszczyźnie.

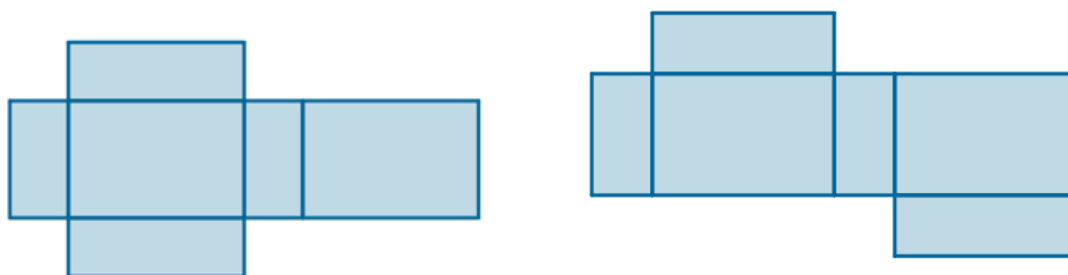


Jeżeli prostopadłościan rozetniemy wzdłuż krawędzi i rozłożymy na płasko, to otrzymamy **siatkę prostopadłościanu**, która składa się z **trzech par jednakowych prostokątów** (rysunek poniżej)



Siatki graniastosłupów – obejrzyj filmik: <https://www.youtube.com/watch?v=6WBQAXB6ZAw>

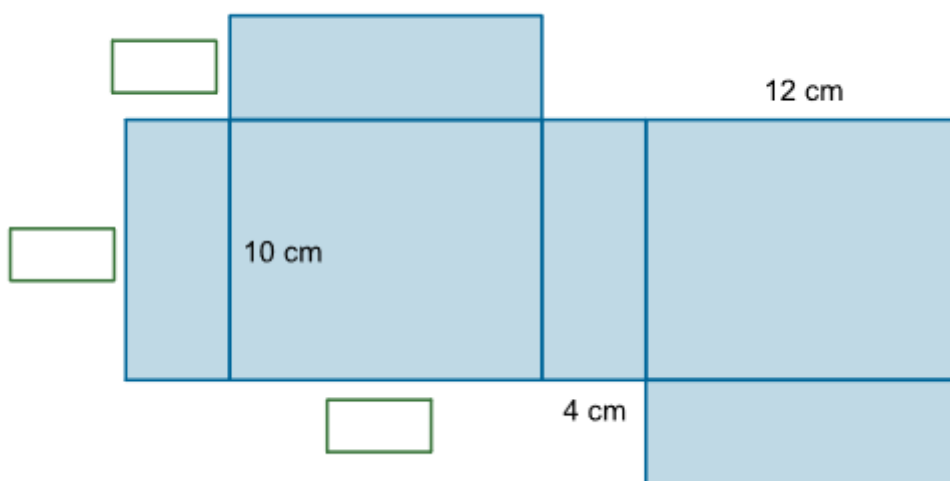
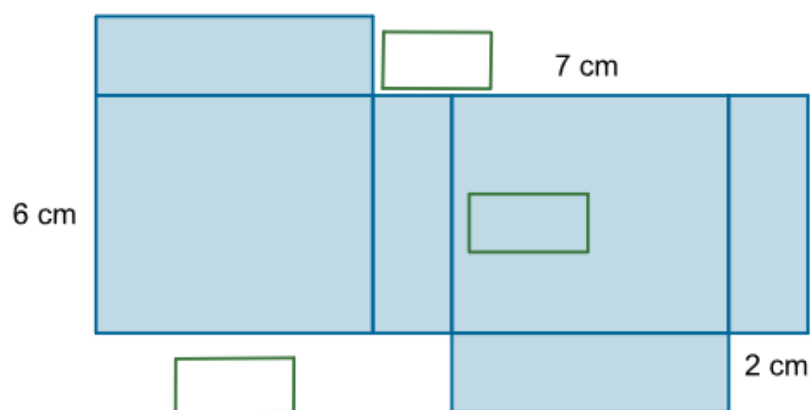
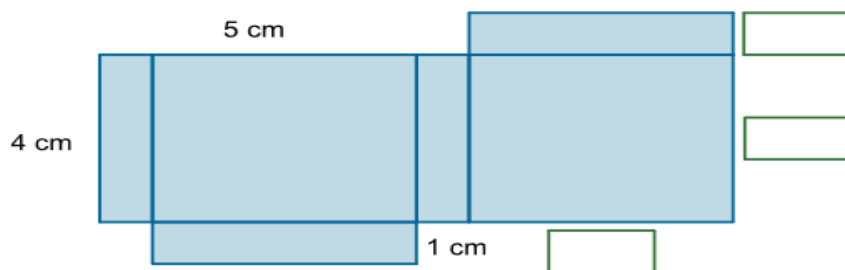
Siatką prostopadłościanu jest figura płaska, z której można złożyć model prostopadłościanu. Siatka prostopadłościanu składa się z trzech par jednakowych prostokątów.



To są przykłady siatek prostopadłościanów.

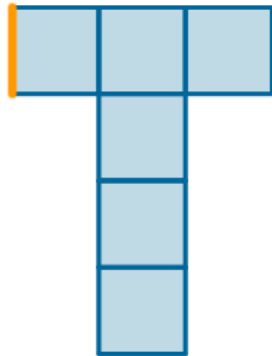
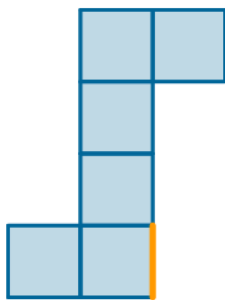
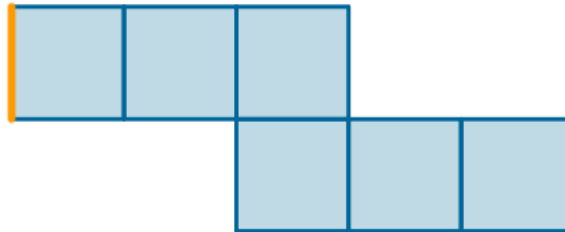
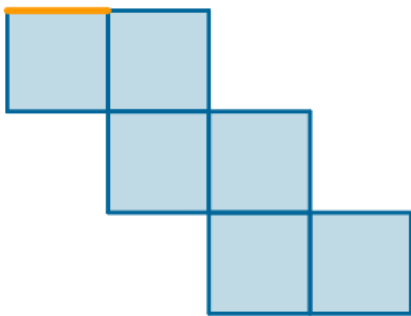
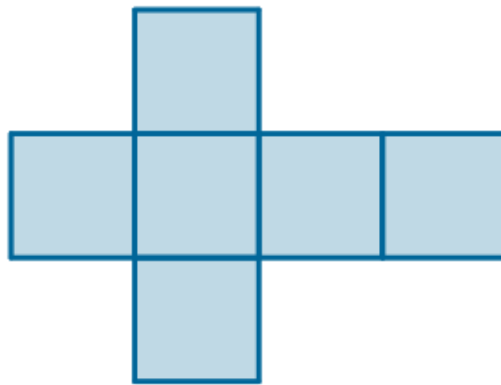
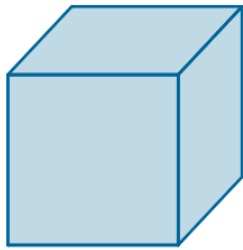
ĆWICZENIE 1:

Wpisz w puste kratki długości krawędzi prostopadłościanu, którego siatkę przedstawia rysunek.



SIATKI SZEŚCIANU:

Jeżeli sześcián rozetniemy wzdłuż krawędzi i rozłożymy na płasko, to otrzymamy **siatkę sześciánu**, która składa się z **sześciu jednakowych kwadratów** (rysunek poniżej)

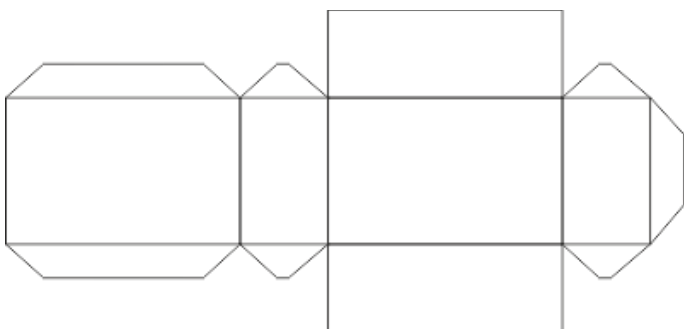


To są przykłady siatek sześciianów.

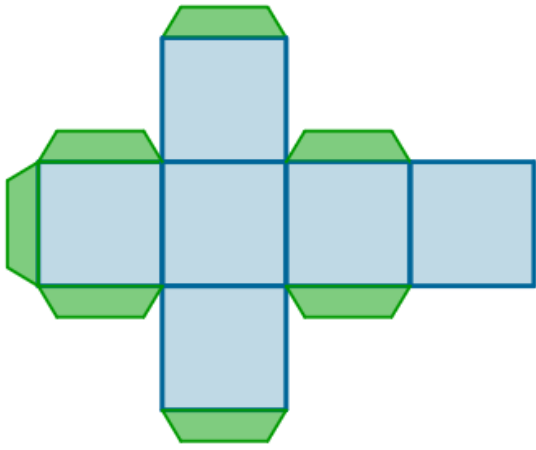
ZADANIE DO WYKONANIA:

Zaprojektuj, najlepiej na kolorowej kartce z bloku technicznego A4 siatki brył według rysunków poniżej (każda siatka na osobnej kartce). Wymiary dobierz tak, aby bryła była możliwie największa (uwzględnij zapasy na zakładki do sklejenia – tak jak na rysunkach). Następnie wytnij je, zegnij wzdłuż linii i sklej, aby powstała bryła. Zdjęcia sklejonych brył przesłać na mojego e-maila.

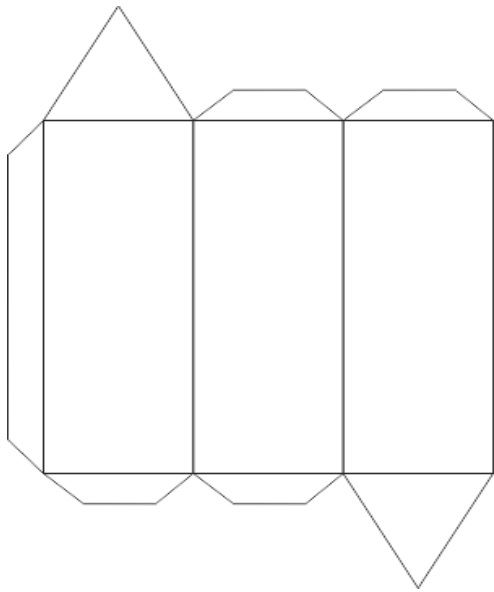
I



II

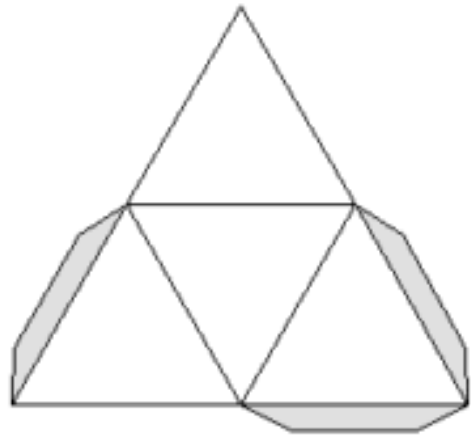


III



Podstawy trójkąty równoboczne

IV



Duży trójkąt równoboczny, podzielony każdy bok w połowie na 4 mniejsze trójkąty równoboczne