

TEMAT: Powtórzenie wiadomości 11-14.05.2020

Z jakimi bryłami spotykamy się na co dzień :



Blok mieszkalny, śmietnik, sklep mają kształt **prostopadłościanów**.



który jest **stożkiem**

Kosz na śmieci i słup ogłoszeniowy mają kształt **walca** z daszkiem,



Klocki mają kształt **sześcianów**



Pudełko z czekoladkami ma kształt **graniastosłupa sześciokątnego**



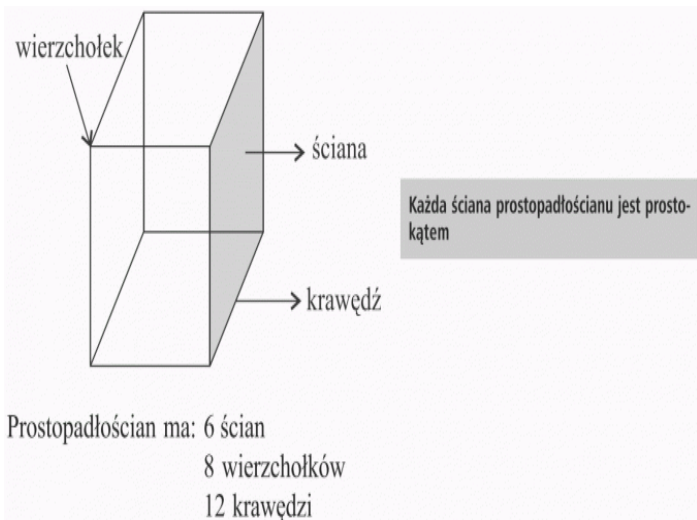
Piłka i bombka mają kształt **kuli**



Choinka ma kształt **stożka**

Z takimi i innymi bryłami spotykamy się bardzo często w życiu codziennym.

PRZYPOMNIENIE:



SZEŚCIAN

Sześcián jest prostopadłościanem.

Sześcián ma

- 8 wierzchołków
- 12 krawędzi
- 6 ścian

Wszystkie ściany sześciánu są kwadratami. Z jednego wierzchołka wychodzą trzy krawędzie, które są do siebie prostopadłe.

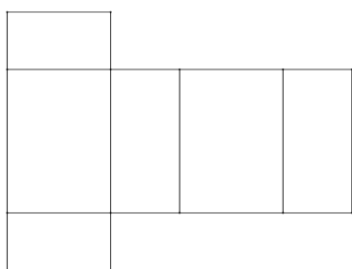
$$V = a \cdot b \cdot c$$

$$P_c = 2 \cdot a \cdot b + 2 \cdot a \cdot c + 2 \cdot b \cdot c$$

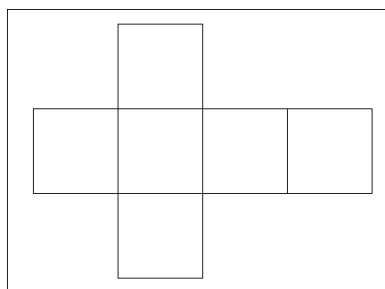
$$V = a \cdot a \cdot a = a^3$$

$$P_c = 6 \cdot a^2$$

Siatka prostopadłościanu:



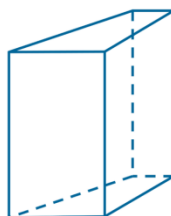
Siatka sześciánu:



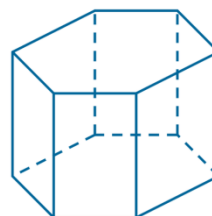
GRANIASTOSŁUPY:



graniastosłup trójkątny



graniastosłup czworokątny



graniastosłup sześciokątny

Objętość:

$$V = P_p \cdot H$$

P_p – pole podstawy

H – wysokość

Pole całkowite:

$$P_c = 2P_p + P_b$$

P_b – pole powierzchni bocznej

(suma pól wszystkich ścian bocznych)

OSTROŚLUPY



ostrosłup trójkątny



ostrosłup czworokątny



ostrosłup sześciokątny

ZRÓB ZADANIA:

1, 2, 3, 5, 7 STRONA 135

10 STRONA 136

**DO PIĄTKU 15.05.2020 CZEKAM NA ZALEGŁE ZADANIA OD OSÓB, KTÓRE
JESZCZE NIE PRZYSŁAŁY WSZYSTKIEGO.**

POTEM ZACZYNAMY NOWY ROZDZIAŁ.